

# Online-Planauskunft in 4 Schritten



## In vier Schritten zur Planauskunft (Registrierter Benutzer)

### Anmelden

Wenn Sie bereits registriert sind und über einen Benutzernamen und ein Kennwort verfügen, melden Sie sich hier an.

### Startseite

#### Navigation in der Karte

#### Planauskunft durchführen

1. Navigation zu einer Adresse in der Nähe des Planbereichs
2. Eingabe persönlicher sowie Kontaktinformationen
3. Beschreibung der Maßnahme
4. Angabe der Planregion

## Startseite

### Module & Funktionen

Folgende Module stehen Ihnen in der Online-Planauskunft zur Verfügung:



#### Karte

Dieses Modul bietet Ihnen die Möglichkeit, selbständig Planauszüge an beliebigen Positionen innerhalb des Versorgungsgebietes in verschiedenen Formaten zu erzeugen.



#### Benutzerplanauszüge

In diesem Modul finden Sie eine Auflistung aller von Ihnen erzeugten Planauszüge.

Weitere Funktionen, die Ihnen zur Verfügung stehen, sind:



#### Profil

Hier sehen Sie Ihre bei der Registrierung angegebenen persönlichen Daten. Zudem können Sie hier Ihr Kennwort ändern.



#### Abmelden

Hier können Sie sich von der Online-Planauskunft abmelden.

Auf der Startseite bzw. über das Dropdown-Menü kommt man:

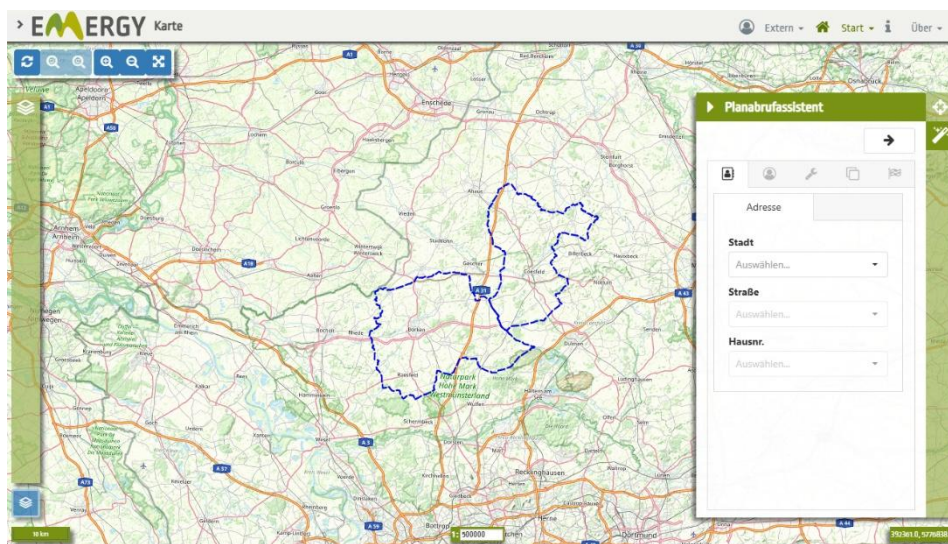
Zur „Karte“ (Für eine neue Anfrage)

Zu „Benutzerplanauszüge“, Aktuelle/Gültige Planauszüge sowie abgelaufene/archivierte Planauszüge

Zu „Profil“. Hier können Sie Ihre Daten einsehen bzw. Ihr Kennwort ändern. Eine Änderung des Benutzernamens ist nicht möglich.

Zur Abmeldung.

## Navigation in der Planauskunft



„Hellgrün“ = ausblenden/inaktiv „Dunkelgrün“ = einblenden/aktiv



Ebenen



Hintergrund-  
karten



Karte  
aktualisieren



Vorherige Ansicht



Nächste Ansicht



Auf volle  
Ausdehnung  
zoomen



Hineinzoomen



Herauszoomen



Legende



Planabruf-  
assistent

# Online-Planauskunft in 4 Schritten



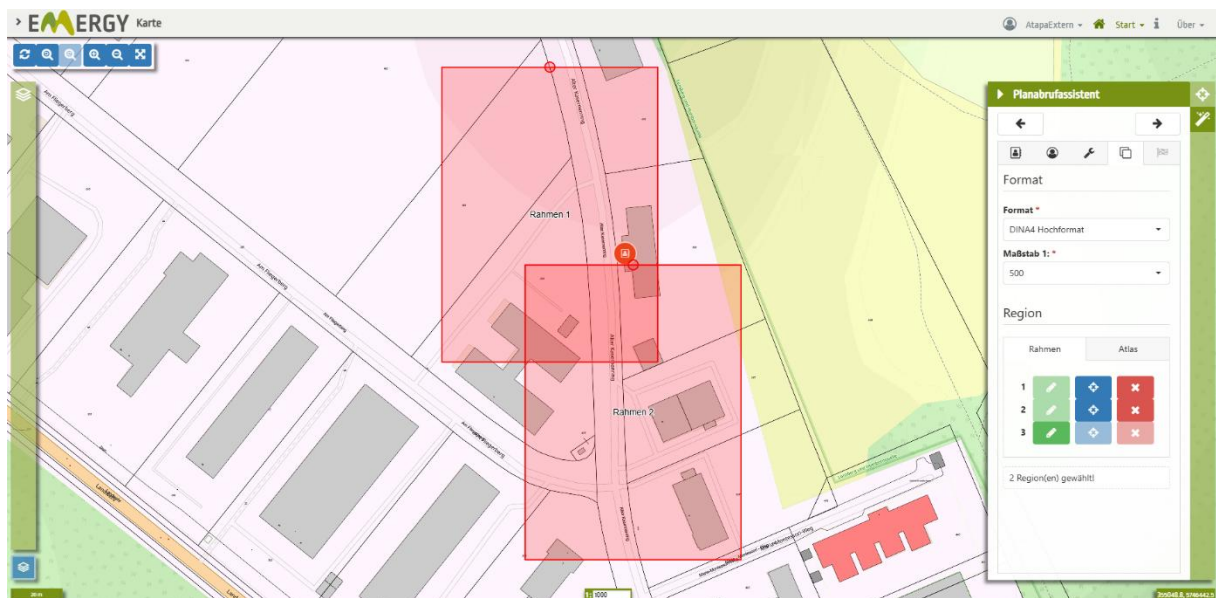
## Planauskunft durchführen (Assistent/Eingabefenster)

### 1. Navigation zu Adresse/Flurstück

### 2. Eingabe persönlicher sowie Kontaktinformationen

### 3. Angaben zum Auftragsbereich

### 4. Formatauswahl und Setzen der Planrahmen



Rahmen platzieren



Rahmen entfernen



Auf Karte fokussieren

# Online-Planauskunft in 4 Schritten



## 5. Nutzerbedingungen und Datenschutzhinweise

Abschluss

☒ Ich habe die Nutzungsbedingungen gelesen und stimme diesen zu.

Hinweise zum Datenschutz finden Sie hier [↗](#)

## 6. PDF-Dokument wird erstellt

### Planerzeugung gestartet

Der Plan wird im Hintergrund erzeugt. Sie werden benachrichtigt sobald der Plan erzeugt wurde und in der Planauszugliste angezeigt wird.

Sie können mit Ihrer Arbeit fortfahren (z. B. mit der Anforderung weiterer Pläne) oder in diesem Dialog bleiben und auf die Fertigstellung des angeforderten Plans warten.



**Bitte beachten Sie:** In Abhängigkeit des aktuellen Anfrageaufkommens sowie des Volumens des von Ihnen angeforderten Plans kann es einige Zeit in Anspruch nehmen bis Ihr Plan erzeugt wurde!

Schließen

## 7. PDF-Dokument wird in einer PDF-Applikation dargestellt und zum lokalen Speichern angeboten

Abhängig vom verwendeten Browser bzw. dem installierten PDF-Reader!

